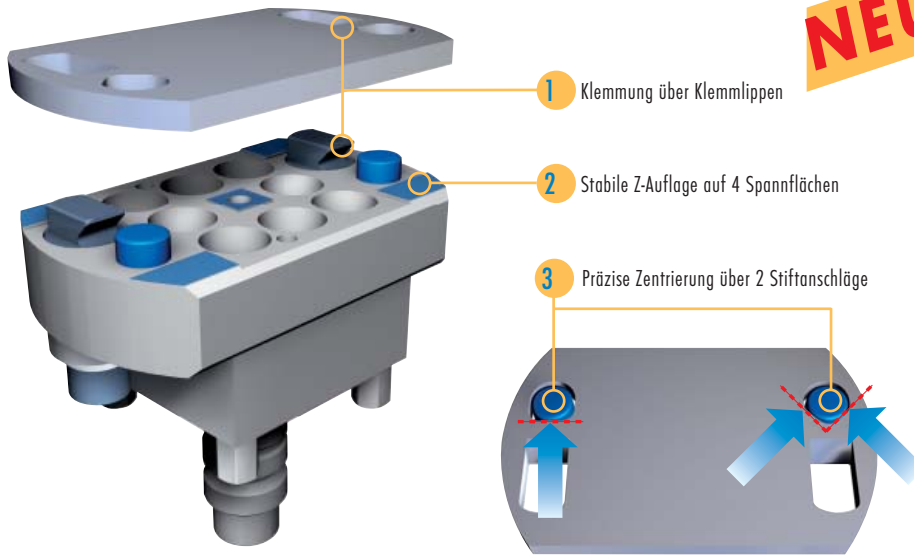
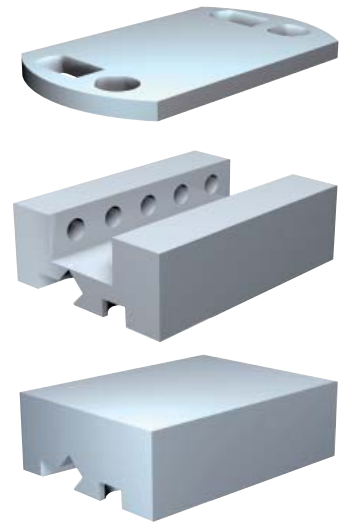


Die RefTool Holder bieten eine völlig neue Möglichkeit, Elektroden schnell und preisgünstig zu spannen.

1. Die Funktionsweise



2. Preiswerte Elektrodenhalter



3. Die Anwendungen

3.1. RefTool Graphite Adapter

- Ref Tool Graphite Adapter auf Graphitrohrling schrauben
- Im Halter in Referenzposition bearbeiten und in der EDM Maschine einsetzen
- Elektroden zusammen mit den preiswerten RefTool Graphite Adaptern lagern



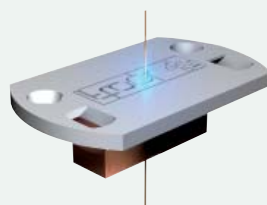
3.2. RefTool Graphite Clamp

- Graphitrohrling in RefTool Graphite Clamp spannen
- Im Halter bearbeiten und in der EDM Maschine einsetzen
- Mit preiswerten RefTool Graphite Clamp referenzverbunden lagern



3.3. RefTool WEDM Adapter
RefTool Free Clamp

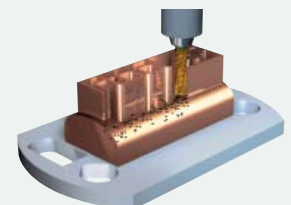
- Durch den RefTool WEDM Adapter oder den RefTool Free Clamp schneiderodieren



RefTool WEDM Adapter



RefTool Free Clamp



- Komplexe Formelektroden mit schneiderodierten Durchbrüchen

- Komplexe Profilelektroden in der Serienfertigung

